

Adroit 450H/W

4x4 Püskürtme Beton Makinesi



Adroit 450H/W serisi, beton basma ve beton püskürtme makineleri olarak tasarlanmıştır. Rijit şasi, 4 tekerden çekişli ve 4 tekerden direksiyonlu hareket kabiliyetine sahiptir. Platform üzerinde kaldırma, kırma, teleskopik bom sistemi, rotasyon grubu, kompakt modüler sistem, su-katkı tankları ve pompaları, enerji kablo makarası, kompresör ile tam donanıma sahiptir. Standart pompalama kapasitesi 30 m³/s'dir.

Hidrostatik ve powershift yürüyüş sistem seçenekleri bulunmaktadır. Hidrostatik sistem, değişken debili pompa ve hidromotor sayesinde kullanıcının maks. hız - maks. tork elde etmesine imkan verir. Yol ve arazi şartlarına göre tavşan veya kaplumbağa vites seçeneği tercih edilebilir. Seri performansın gerekli olduğu sahalar ve zorlu zemin koşullarına sahip inşaat alanları için ideal bir çözüm sunar. Powershift seçeneği, düz yolda uzun mesafeli sürüş imkanı sunar.

GENEL ÖZELLİKLER

- > Valf grupları, elektrik panosu, motorlar ve pompaları koruyan kompakt modüler sistem
- > Arıza ve uyarı bilgilerini gösteren led kontrol paneli
- > Ayak açma - ayak basma silindir ve valf grubu
- > Kablolu uzaktan kumanda
- > Geri vites sesli ve görsel uyarı sistemi
- > Taşınabilir yangın söndürücü
- > Yükleme, taşıma ve çekilmesi durumlarında kullanılmak üzere mapa ve halat bağlantı noktaları
- > Kataforez kaplama

BOYUTLAR VE AĞIRLIK

- > Uzunluk 7750 mm
- > Genişlik 2350 mm
- > Yükseklik 3000 mm
- > Ağırlık 10100 kg

BETON POMPASI

- > Maks. püskürtme beton pompalama kapasitesi : 30 m³/sa (teorik)
- > Beton basıncı : Maks. 70 bar
- > Hidrolik sistem basıncı : Maks. 250 bar
- > Agregatın çapı : Maks. 16 mm
- > Her tür fiberli basabilen beton pompalama sistemi
- > Dizel motor tahrikli beton ünitesi temizleme sistemi
- > Özel tasarım arka beton haznesi
- > Hidrolik kazan vibratörü
- > Hidrolik kontrollü kazan boşaltma kapağı
- > Beton hat çapı : 76 mm

DOZAJLAMA SİSTEMİ

- > Hidrolik tahrikli mono pompa
- > Debi : Maks. 0 - 20 L/dk
- > Çalışma basıncı : Maks. 15 bar
- > Katkı tankı : 1000 L
- > Katkı debisi manuel olarak kontrol edilebilir, katkı debisi (L/dk) ve yüzdelik (%) değer olarak ekrandan okunabilir.

BOM SİSTEMİ

- > Yatay : 13,1 m
- > Dikey : 15,2 m
- > Kaldırma, kırma, teleskopik bom sistemi

KOMPRESÖR

- > Elektrikli vidalı kompresör
- > Kapasite : 9,2 m³/dk.
- > Basınç : 8 bar
- > Elektrik motoru : 55 kW

OPERATÖR KABİNİ

- > FOPS - ROPS 2. seviye sertifikalı kapalı operatör kabini
- > Temperli camlar
- > Yükseklik ayarlı, süspansiyonlu, 180° dönebilir emniyet kemerli operatör koltuğu

DİZEL MOTOR

- > Perkins 1104D - 44T 74,5 kW@2200 dev/dk
EU Stage 3A

YÜRÜYÜŞ SİSTEMİ

- > Hidrostatik sistem seçeneği
Hidrostatik sistem : Dana 357 dropbox
4 ileri vites ve 4 geri vites
4 tekerden çekiş
- > Powershift sistem seçeneği
Powershift sistemi : Dana T12000 şanzıman
4 ileri vites ve 3 geri vites
4 tekerden çekiş

AKS SİSTEMİ

- > Hidrostatik sistem seçeneği
Planet tip Dana 212
Osilasyonlu arka aks $\pm 8^\circ$
- > Powershift sistem seçeneği
Planet tip Dana 212
Osilasyonlu ön aks $\pm 8^\circ$

LASTİKLER

- > 16 / 70 - 20 ebatında ağır hizmet tipi, yeraltı çalışmalarına uygun lastikler

PERFORMANS

- > Hidrostatik sistem
Maks. hız : 28 km/s
Maks. tırmanma eğimi : %50
- > Powershift sistem
Maks. hız : 30 km/s
Maks. tırmanma eğimi : %40

FREN SİSTEMİ

- > Servis freni : Her iki aksta yağ banyolu disk fren
- > Park freni : S.A.H.R
- > Kabin içinde fren sistem test düzeneği

DİREKSİYON SİSTEMİ

- > Dört tekerden direksiyon, ön tekerden direksiyon, yengeç yürüyüş

YAKIT SİSTEMİ

- > Depo kapasitesi : 130 L
- > Sağlam bir şekilde sabitlenmiş ve sıcak yüzeylerden izole edilmiş yakıt hortumu

HİDROLİK SİSTEMİ

- > Yağ tankı kapasitesi : 250 L
- > Hidrolik filtrasyon, yağ sıcaklığı, yağ seviye algılama ve uyarı sistemi

24VDC ELEKTRİK SİSTEMİ

- > Elektrik komponentleri : IP65 ve üzeri koruma sınıfı
- > Batarya 2x135 Ah
- > Hareket yönünü aydınlatan led lambalar
- > Kehribar renkte çakar tepe lambası

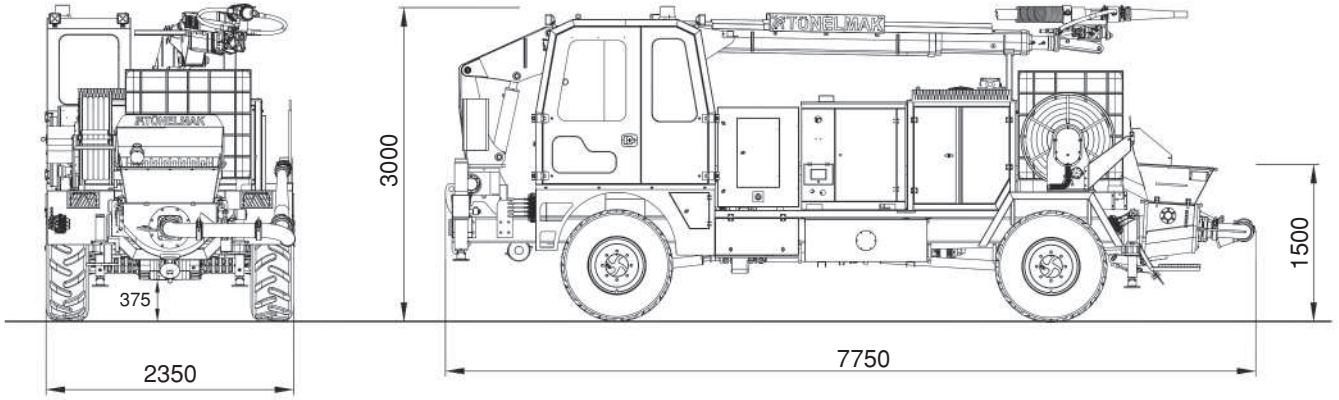
YÜKSEK GERİLİM ELEKTRİK SİSTEMİ

- > 380 V, 50 Hz. kablo tipi 3 x 50 mm² + 25 mm²
- > Güç ünitesi : 45 kW elektrik motoru
- > Hidrolik kumandalı kablo makarası
- > Kablo uzunluğu : 50 m

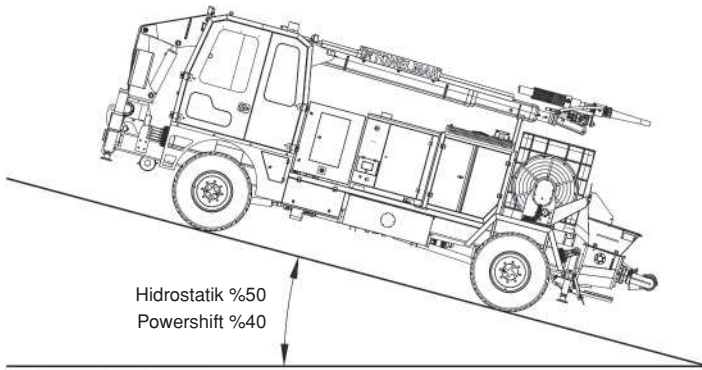
OPSİYONEL DONANIM

- > Perkins 904J - E36TA 74,5 kW@2200 dev/dk
EU Stage 5 dizel motor
- > Kablosuz uzaktan kumanda
- > Otomatik yağlama sistemi
- > Geri görüş kamerası
- > Beton debi kontrol sistemi
- > Elektrikli peristaltik pompa
- > Dizel motor yangın bastırma sistemi
- > Kabin içi klima
- > Elektrikli kazan vibratörü
- > Isıtılmalı camlar ve yan dikiz aynaları
- > Form oil sistemi
- > Su hortumu tamburu
- > Dizel partikül filtreli katalitik konvertör
- > Yüksek basınçlı yıkama sistemi

Adroit 450H/W 4x4 Püskürtme Beton Makinesi Araç Boyutları



Tırmanma Kapasitesi

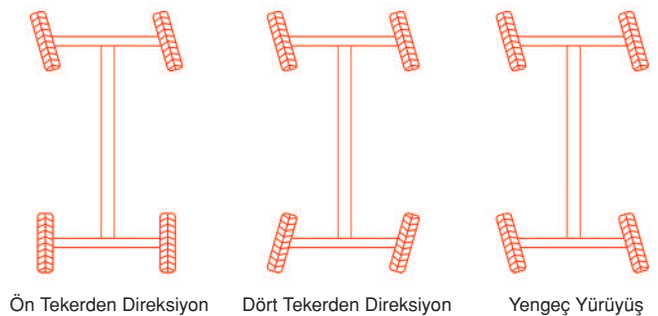
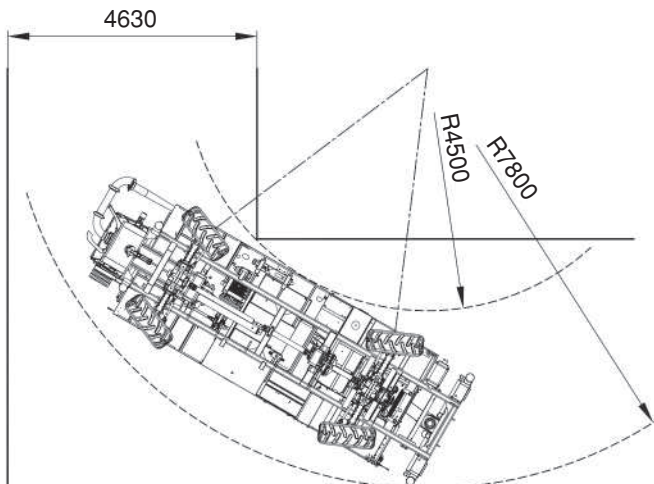


Maks. Hız - Maks. Tırmanma Gücü

4x4 Hidrostatik sisteme sahip olan Adroitler engebeli arazide rahatlıkla hareket eder ve %50 eğim tırmanma özelliği bulunmaktadır. Arka aks $\pm 8^\circ$ osilasyona sahiptir.

4x4 Powershift sisteme sahip olan Adroitler ise düz arazilerde uzun mesafe yürüyüşleri yapabilir ve %40'a kadar eğim tırmanabilir. Ön aks $\pm 8^\circ$ osilasyona sahiptir.

Dönüş Yarı Çapı

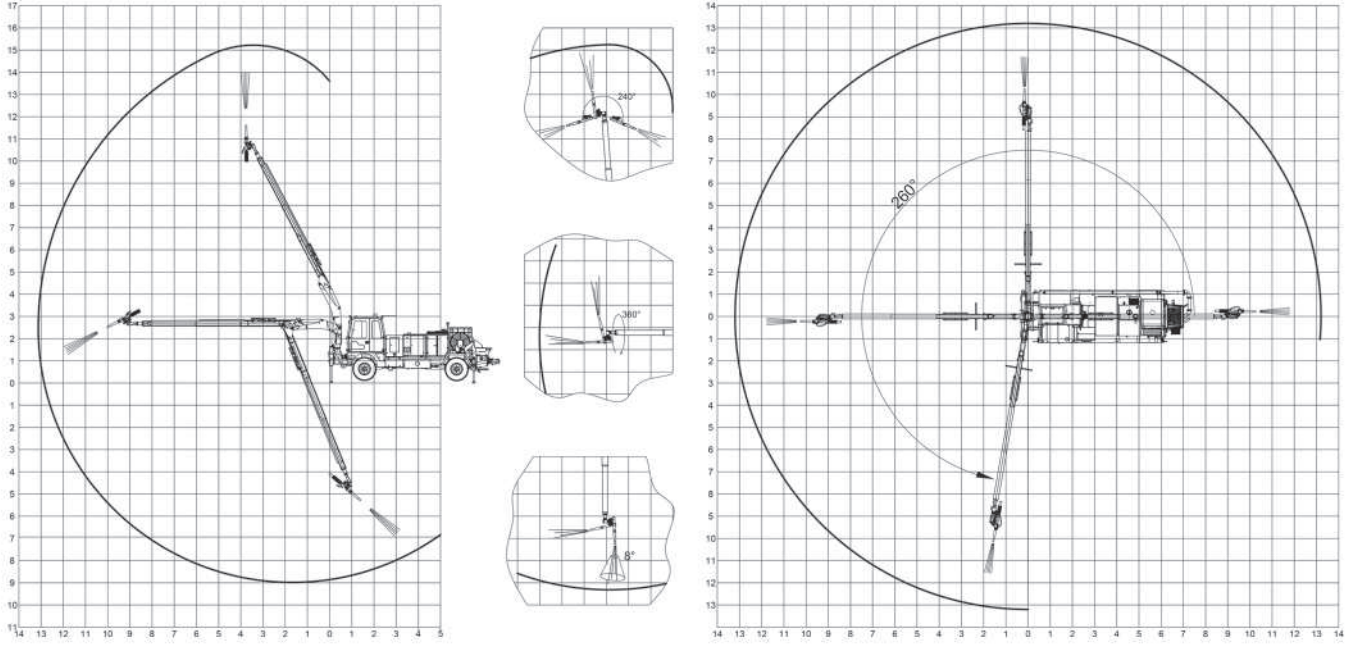


Ön Tekerden Direksiyon

Dört Tekerden Direksiyon

Yengeç Yürüyüş

Adroit 450H/W 4x4 Püskürtme Beton Makinesi
Çalışma Diyagramı



Püskürtme Boyutları

