

# Adroit 420H

## 4x4 Püskürtme Beton Makinesi



Adroit 420H, 4x4 grubundaki en küçük kendinden yürüyürlü püskürtme beton makinesidir. Adroit 420H, tünellerde ve madenlerde büyük makinelerin ulaşamayacağı noktalara kolayca ulaşabilmektedir. Şantiye şartlarına göre tasarlanmış oldukça sade bir dizayna sahip Adroit 420H'nin bakımı şantiyede kullanıcı tarafından kolayca yapılabilmektedir. Rijit şasisi 4 tekerden çekişli ve 4 tekerden direksiyonlu hareket kabiliyetine sahiptir. Platform üzerinde teleskopik bom sistemi, rotasyon grubu, su-katkı tankları ve pompaları, enerji kablo makarası, kompresör ile tam donanıma sahiptir. Standart pompalama kapasitesi 22 m<sup>3</sup>/s'dir.

Hidrostatik sistem, değişken debili pompa ve hidromotor sayesinde kullanıcının maks. hız - maks. tork elde etmesine imkan verir. Yol ve arazi şartlarına göre tavşan veya kaplumbağa vites seçilebilir. Seri performansın gerekli olduğu sahalar ve zorlu zemin koşullarına sahip inşaat alanları için ideal bir seçimdir.

### GENEL ÖZELLİKLER

- > Arıza ve uyarı bilgilerini gösteren led kontrol paneli
- > Ayak basma silindiri ve valf grubu
- > Kablolu uzaktan kumanda
- > Geri vites sesli ve görsel uyarı sistemi
- > Taşınabilir yangın söndürücü
- > Yükleme, taşıma ve çekilmesi durumlarında kullanılmak üzere mapa ve halat bağlantı noktaları
- > Kataforez kaplama

### BOYUTLAR VE AĞIRLIK

- > Uzunluk 6550 mm
- > Genişlik 2100 mm
- > Yükseklik 2600 mm
- > Ağırlık 7800 kg

### BETON POMPASI

- > Maks. püskürtme beton pompalama kapasitesi : 22 m<sup>3</sup>/sa (teorik)
- > Beton basıncı : Maks. 60 bar
- > Hidrolik sistem basıncı : Maks. 250 bar
- > Agregatı çapı : Maks. 16 mm
- > Her tür fiberi basabilen beton pompalama sistemi
- > Dizel motor tahrikli beton ünitesi temizleme sistemi
- > Özel tasarım arka beton haznesi
- > Hidrolik kazan vibratörü
- > Hidrolik kontrollü kazan boşaltma kapağı
- > Beton hat çapı : 76 mm

### DOZAJLAMA SİSTEMİ

- > Hidrolik tahrikli mono pompa
- > Debi : Maks. 0 - 20 L/dk
- > Çalışma basıncı : Maks. 15 bar
- > Katkı tankı : 600 L
- > Katkı debisi manuel olarak kontrol edilebilir, katkı debisi (L/dk) ve yüzdelik (%) değer olarak ekrandan okunabilir.

### BOM SİSTEMİ

- > Yatay : 8,4 m
- > Dikey : 9,3 m
- > Kaldırma ve teleskopik bom sistemi

### KOMPRESÖR

- > Elektrikli vidalı kompresör
- > Kapasite : 6 m<sup>3</sup>/dk.
- > Basınç : 8 bar
- > Elektrik motoru : 37 kW

### OPERATÖR KABİNİ

- > FOPS - ROPS 2. seviye sertifikalı kapalı operatör kabini
- > Temperli camlar
- > Yükseklik ayarlı, süspansiyonlu, 180° dönebilir emniyet kemerli operatör koltuğu

### DİZEL MOTOR

- > Perkins 1104D - 44T 74,5 kW@2200 dev/dk  
EU Stage 3A

### YÜRÜYÜŞ SİSTEMİ

- > Hidrostatik sistem : Dana 357 dropbox
- > 4 ileri vites ve 4 geri vites
- > 4 tekerden çekiş

### AKS SİSTEMİ

- > Planet tip Dana 211
- > Osilasyonlu arka aks  $\pm 8^\circ$

### LASTİKLER

- > 12,5 / 80 -18 ebatında ağır hizmet tipi, yeraltı çalışmalarına uygun lastikler

### PERFORMANS

- > Maks. hız : 29 km/s
- > Maks. tırmanma eğimi : %50

### FREN SİSTEMİ

- > Servis freni : Her iki aksta yağ banyolu disk fren
- > Park freni : S.A.H.R
- > Kabin içinde fren sistem test düzeneği

### DİREKSİYON SİSTEMİ

- > Dört tekerden direksiyon, ön tekerden direksiyon, yengeç yürüyüş

### YAKIT SİSTEMİ

- > Depo kapasitesi : 135 L
- > Sağlam bir şekilde sabitlenmiş ve sıcak yüzeylerden izole edilmiş yakıt hortumu

### HİDROLİK SİSTEMİ

- > Yağ tankı kapasitesi : 200 L
- > Hidrolik filtrasyon, yağ sıcaklığı, yağ seviye algılama ve uyarı sistemi

### 24VDC ELEKTRİK SİSTEMİ

- > Elektrik komponentleri : IP65 ve üzeri koruma sınıfı
- > Batarya 2x135 Ah
- > Hareket yönünü aydınlatan led lambalar
- > Kehribar renkte çakar tepe lambası

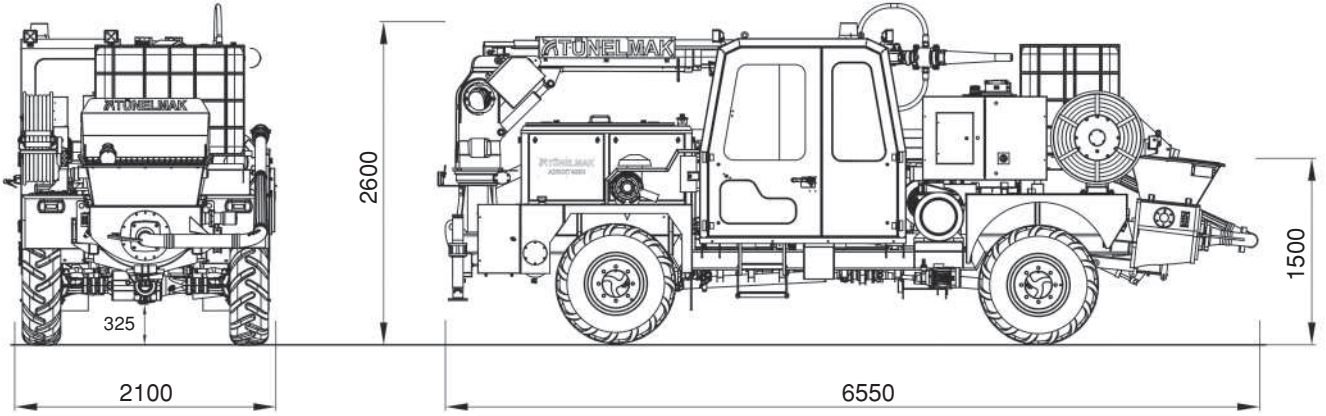
### YÜKSEK GERİLİM ELEKTRİK SİSTEMİ

- > 380 V, 50 Hz. kablo tipi 3 x 35 mm<sup>2</sup> + 16 mm<sup>2</sup>
- > Güç ünitesi : 37 kW elektrik motoru
- > Hidrolik kumandalı kablo makarası
- > Kablo uzunluğu : 50 m

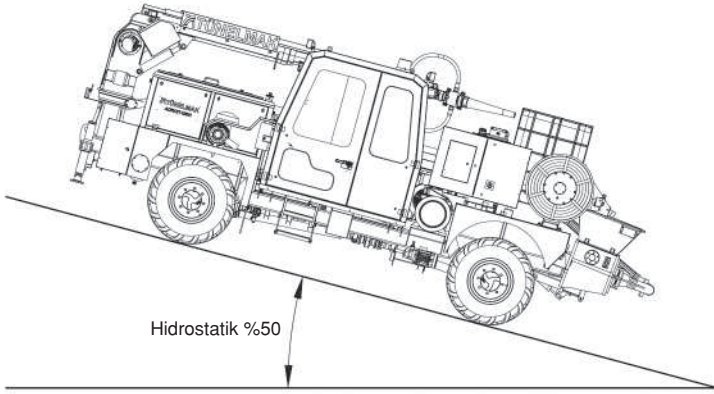
### OPSİYONEL DONANIM

- > Perkins 904J - E36TA 74,5 kW@2200 dev/dk  
EU Stage 5 dizel motor
- > Kablosuz uzaktan kumanda
- > Otomatik yağlama sistemi
- > Geri görüş kamerası
- > Beton debi kontrol sistemi
- > Elektrikli peristaltik pompa
- > Dizel motor yangın bastırma sistemi
- > Kabin içi klima
- > Elektrikli kazan vibratörü
- > Isıtmalı camlar ve yan dikiz aynaları
- > Form oil sistemi
- > Su hortumu tamburu
- > Dizel partikül filtreli katalitik konvertör
- > Yüksek basınçlı yıkama sistemi

## Adroit 420H 4x4 Püskürtme Beton Makinesi Araç Boyutları



## Tırmanma Kapasitesi

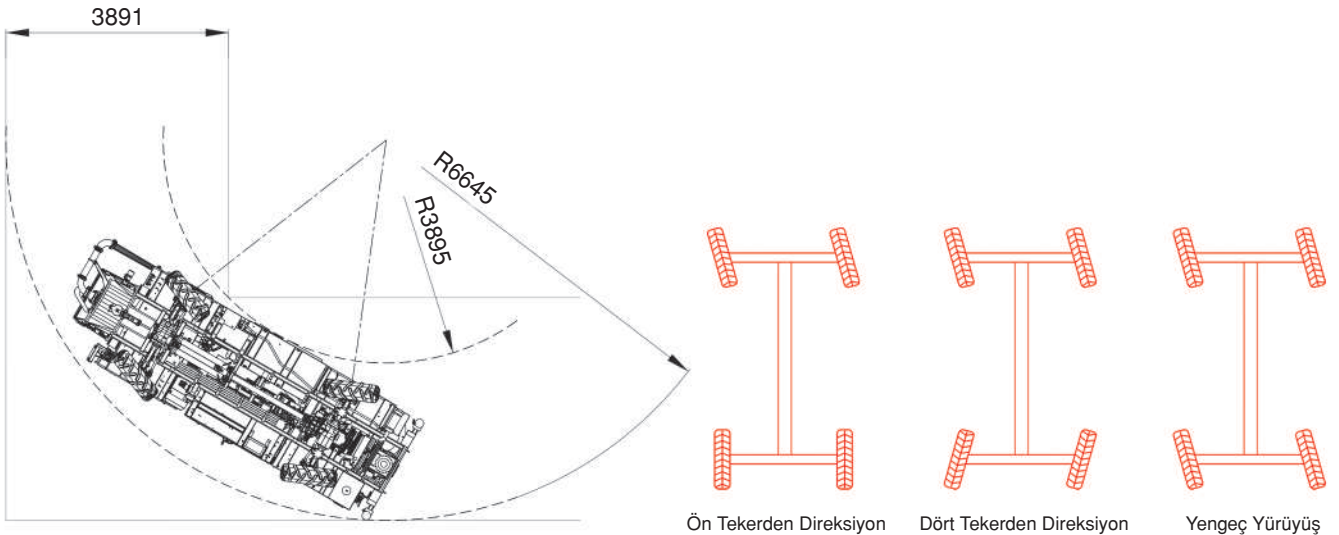


Maks. Hız - Maks. Tırmanma Gücü

4x4 hidrostatik sistemli Adroitler engebeli arazide rahatlıkla hareket eder ve %50 eğim tırmanma özelliği bulunmaktadır.

Arka aks  $\pm 8^\circ$  osilasyona sahiptir.

## Dönüş Yarı Çapı

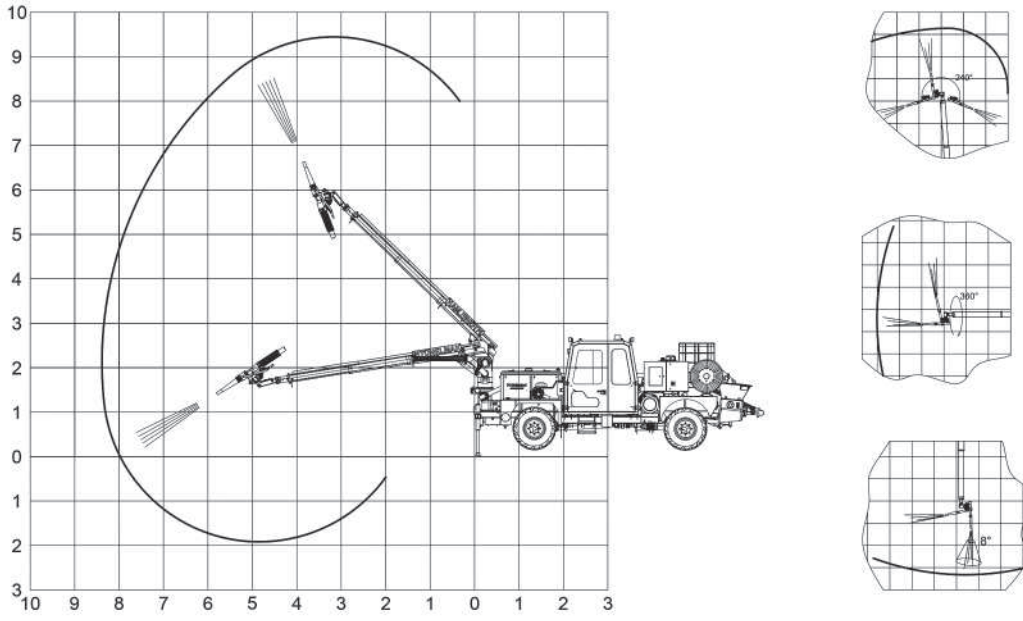


Önerilen Direksiyon

Dört Tekerden Direksiyon

Yengeç Yürüyüş

**Adroit 420H 4x4 Püskürtme Beton Makinesi**  
Çalışma Diyagramı



**Püskürtme Boyutları**

