

Adroit 250E/G - 230E/G

Araç Üstü Püskürtme Beton Makinesi



250-230E/G serisi Adroitler, kamyon üzerine monte edilen, otoyolda hareket edebilen, mobil, araç üstü, püskürtme beton makineleridir. Beton basma ünitesi, katlanabilir teleskopik bom, katkı - su pompaları ve tankları, kablo makarası, vidalı kompresör ve gerekli diğer tüm aksesuarlar araç üzerine montelidir. Kullanıcı talebine bağlı olarak araç üzerine jeneratör ilavesi yapılabilir.

Adroit 250E/G özel tasarım beton basma ünitesi ile 30 m³/s beton püskürtme kapasitesine sahiptir.

Adroit 230E/G, 22 m³/s. beton püskürtme kapasitesi ile gerekli tüm standart donanımlara sahip araç üstü püskürtme beton makinesidir. 250/230E/G serisi Adroitler, şantiyeler arası nakliye problemini sıfırlar ve gittiği yerde hemen ile başlar.

GENEL ÖZELLİKLER

- > Valf grupları, elektrik panosu, motorlar ve pompaları koruyan kompakt modüler sistem
- > Arıza ve uyarı bilgilerini gösteren led kontrol paneli
- > Ayak açma - ayak basma silindiri ve valf grubu
- > Kabloluzaktan kumanda
- > Taşınabilir yangın söndürücü

BOYUTLAR VE AĞIRLIK

- > Uzunluk 7500 mm - 9500 mm
- > Genişlik 2550 mm
- > Yükseklik 3500 mm - 3800 mm
- > Jeneratörsüz platform ağırlığı 4800 kg
- > Jeneratörlü platform ağırlığı 7100 kg

BETON POMPASI

- > Maks. püskürtme beton basma kapasitesi :
230 serisi için 22 m³/s (teorik)
250 serisi için 30 m³/s (teorik)
- > Beton basıncı
230 serisi için maks. 60 bar
250 serisi için maks. 70 bar
- > Hidrolik sistem basıncı : Maks. 250 bar
- > Agregası : Maks. 16 mm
- > Her tür fiberli basabilen beton pompalama sistemi
- > Dizel motor tahrikli beton ünitesi temizleme sistemi
- > Özel tasarım arka beton haznesi
- > Hidrolik kazan vibratörü
- > Hidrolik kontrollü kazan boşaltma kapağı
- > Beton hat çapı : 76 mm

DOZAJLAMA SİSTEMİ

- > Hidrolik tahrikli mono pompa
- > Debi : Maks. 0 - 20 L/dk
- > Çalışma basıncı : Maks. 15 bar
- > Katkı tankı : 600 L veya 1000 L
- > Katkı debisi manuel olarak kontrol edilebilir, katkı debisi (L/dk) ve yüzdelik (%) değer olarak ekrandan okunabilir.

BOM SİSTEMİ

- > Yatay : 13,5 m
- > Dikey : 16 m
- > Kaldırma, kırma, teleskopik bom sistemi

KOMPRESÖR

- > Elektrikli vidalı kompresör
- > Kapasite : 9,2 m³/dk.
- > Basınç : 8 bar
- > Elektrik motoru : 55 kW

DİZEL JENERATÖR

- > Stand by güç : 220 kVA
- > Voltaj : 400 V

HİDROLİK SİSTEMİ

- > Yağ tankı kapasitesi : 250 L
- > Hidrolik filtrasyon, yağ sıcaklığı, yağ seviye algılama ve uyarı sistemi

24VDC ELEKTRİK SİSTEMİ

- > Elektrik komponentleri : IP65 ve üzeri koruma sınıfı
- > Kehribar renkte çakar tepe lambası

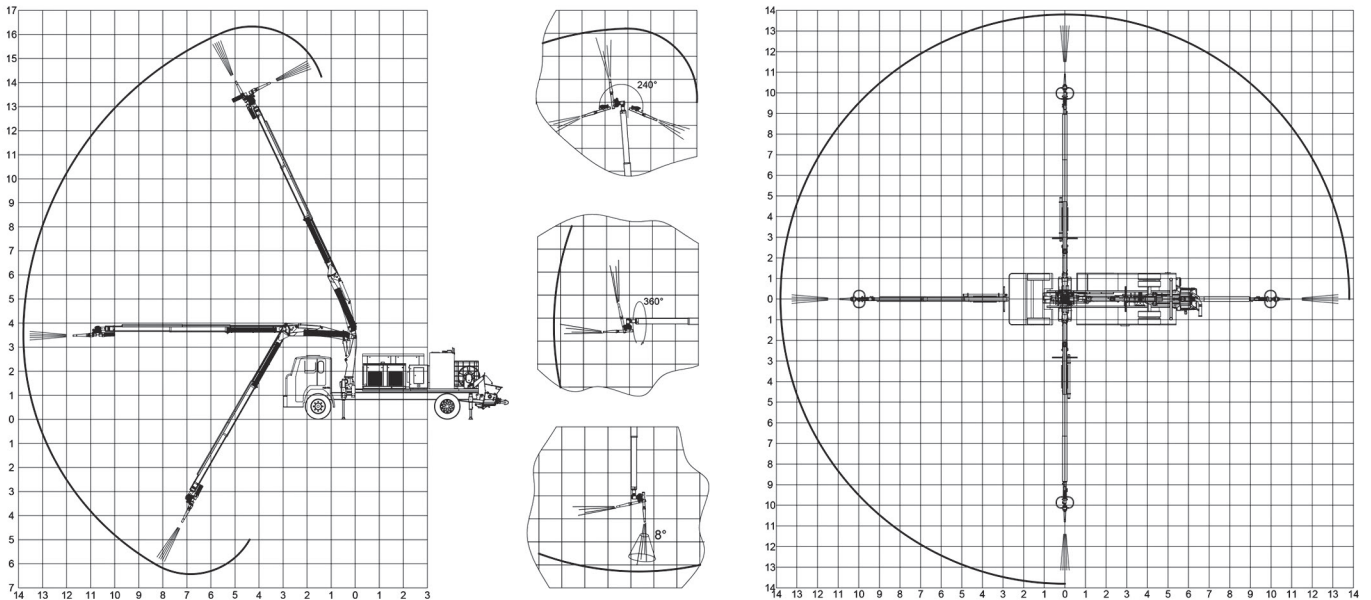
YÜKSEK GERİLİM ELEKTRİK SİSTEMİ

- > 380 V, 50 Hz. kablo tipi 3 x 50 mm² + 25 mm²
- > Güç ünitesi : 45 kW elektrik motoru
- > Hidrolik kumandalı kablo makarası
- > Kablo uzunluğu : 50 m

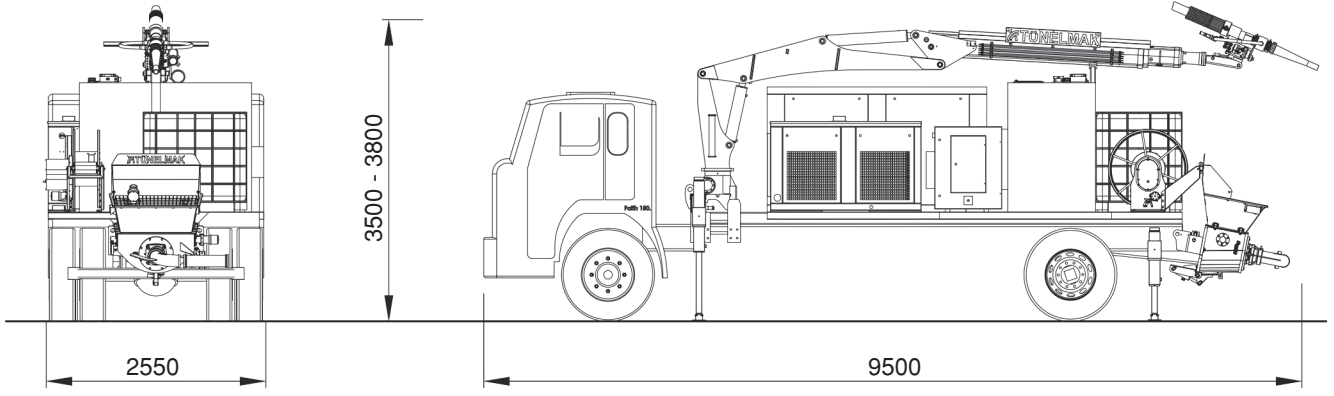
OPSİYONEL DONANIM

- > Elektrikli kazan vibratörü
- > Form oil sistemi
- > Su hortumu tamburu
- > Kablosuz uzaktan kumanda
- > Otomatik yağlama sistemi
- > Beton debi kontrol sistemi
- > Elektrikli peristaltik pompa
- > Yüksek basınçlı yıkama sistemi

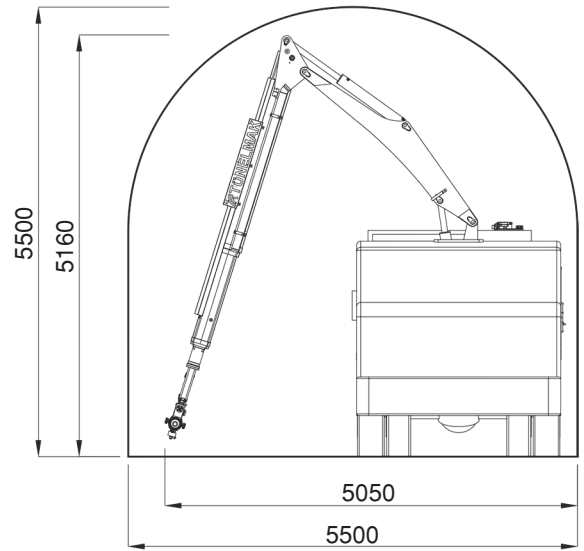
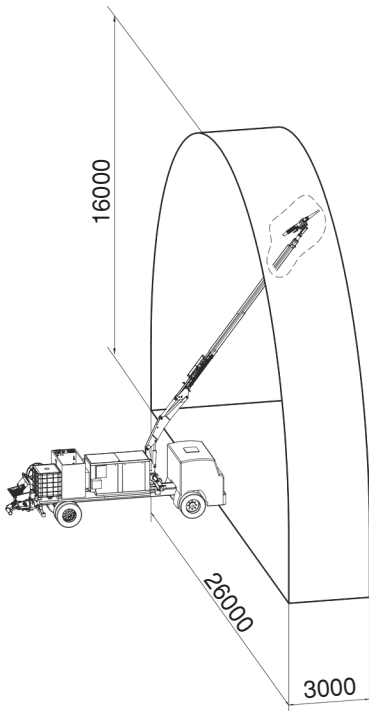
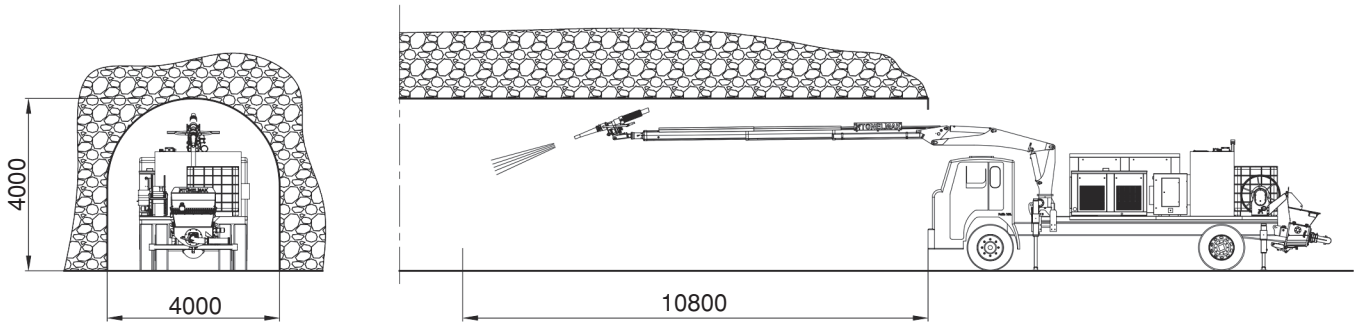
Çalışma Diyagramı



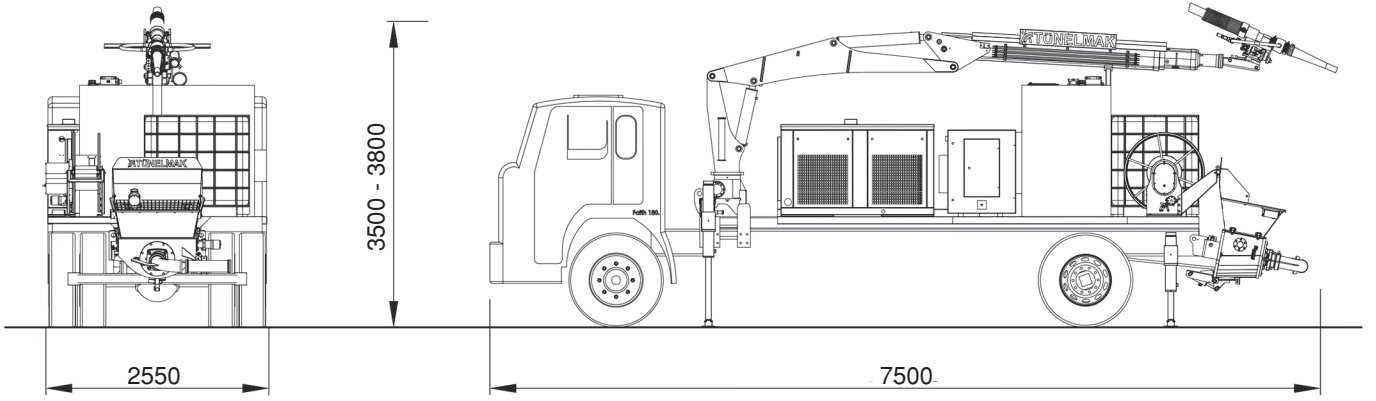
Adroit 250G - 230G Araç Üstü Püskürtme Beton Makineleri
Araç Boyutları



Püskürtme Boyutları



Adroit 250E - 230E Araç Üstü Püskürtme Beton Makineleri
Araç Boyutları



Püskürtme Boyutları

